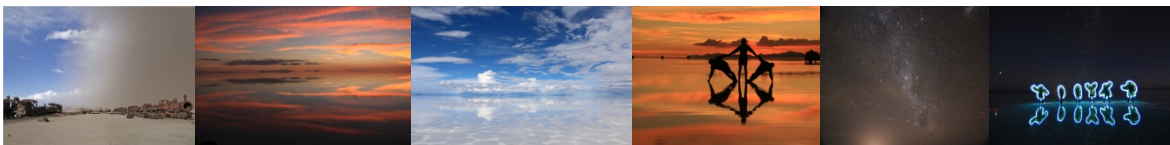


## OPCION TEMPORADA DE LLUVIA

### 02 PRIVADO PROGRAMA FULL DAY SALAR MAS ATARDECER Y ESTRELLAS SALAR MÁGICO



#### CIUDAD DE UYUNI – SALAR –CIUDAD DE UYUNI

9:30 am. Salida, Visita el Cementerio de Trenes (*Muy importantes en la historia de la región*), Población de Colchani (*empresa que trabaja con sal de manera rústica para su comercialización*) y Mercado Artesanal, Ingreso al Salar (*Descubriendo el Salar*), explicación de la formación e historia del mismo (*Material de apoyo*), Almuerzo en un lugar alejado de turistas, (*Fotos creativas*) (*Asesoramiento fotográfico*), luego de esta parada de aproximadamente 2 horas, “Perdidos en el Salar” (*actividad*), de camino al mejor sitio para poder apreciar el Atardecer (*bebida de cortesía y piqueos*) dando paso a una actividad recreativa como ser Light Painting y finalizar apreciando las incontables estrellas (*disfrutando de una bebida caliente*).

Retorno a la ciudad de Uyuni aproximadamente a las 20.30 pm.

Fin de nuestros servicios.

Historia, Economía, Geología, Paisaje, Fotografía

Recorrido. 120 Km, Conducción 5.30 hrs, Paradas 5.30 hrs

**INCLUYE.-** TRANSPORTE 4X4, GUIA INGLES- ESPAÑOL, PARRILLADA, BAÑO PORTATIL, BOTIQUIN DE PRIMEROS AUXILIOS, BEBIDAS, AGUA Y COCA COLA, SOLO PARA EL ALMUERZO.

**NO INCLUYE.-** TRANSFERS, HOTEL, DESAYUNOS, CENAS, GASTOS NO MENCIONADOS EN ESTE PROGRAMA, PROPINAS.

